

Jamaica

645

680

850

940

800

950

880

980

980

Fabricagemethode
Getuft 5/32" lussenpool

Poolsamenstelling
100% PP Stainsafe®

Tuftdoek
Geweven PP

Rug
Texflor® viltrug

Poolgewicht
ca. 500 gr/m²

Totaal gewicht
ca. 1.290 gr/m²

Poolhoogte
ca. 6 mm

Totale hoogte
ca. 9,5 mm

Aantal noppen
ca. 107.600/m²

Breedte
400 cm

Aantal kleuren
8

Lichtechtheid
5 - 6

Waterechtheid
4 - 5

Warmtedoorlaatweerstand
0,11 m² K/W

Geluidsisolatie
22 dB

Brandklasse
E_{fl} (EN13501-1)

Bijzonderheden
**Bleekmiddeleucht
Pool naar buiten**

Méthode de fabrication
Tuftée 5/32" bouclé

Composition du velours
100% PP Stainsafe®

Support
Tissé PP

Dossier
Feutre Texflor®

Poids du velours
ca. 500 gr/m²

Poids total
ca. 1.290 gr/m²

Hauteur du poil
ca. 6 mm

Hauteur totale
ca. 9,5 mm

Nombre de points
ca. 107.600/m²

Largeur
400 cm

Nombre de coloris
8

Résistance à la lumière
5 - 6

Résistance à l'eau
4 - 5

Résistance thermique
0,11 m² K/W

Isolation aux bruits d'impact
22 dB

Classement feu
E_{fl} (EN13501-1)

Caractéristiques
**Résiste à l'eau de Javel
Velours à l'extérieur**

Herstellungsverfahren
Getuftet 5/32" Schlinge

Polmaterial
100% PP Stainsafe®

Trägermaterial
PP Gewebe

Rückenausrüstung
Texflor® Vliesrücken

Polgewicht
ca. 500 gr/m²

Gesamtgewicht
ca. 1.290 gr/m²

Polhöhe
ca. 6 mm

Gesamthöhe
ca. 9,5 mm

Noppenzahl
ca. 107.600/m²

Breite
400 cm

Farbenzahl
8

Lichtechtheit
5 - 6

Wasserechtheid
4 - 5

Wärmedurchlasswiderstand
0,11 m² K/W

Trittschalldämmung
22 dB

Brandverhaltensklasse
E_{fl} (EN13501-1)

Besonderheiten
**Bleichmitteleucht
Flor aussen**

Manufacturing process
Tufting 5/32" Looppile

Pile content
100% PP Stainsafe®

Primary backing
Woven PP

Secondary backing
Texflor® feltbacking

Pile weight
ca. 500 gr/m²

Total weight
ca. 1.290 gr/m²

Pile height
ca. 6 mm

Total height
ca. 9,5 mm

Tuft density
ca. 107.600/m²

Width
400 cm

Number of colours
8

Light fastness
5 - 6

Water resistance
4 - 5

Thermal resistance
TOG : 1.1

Sound insulation
22 dB

Fire class
E_{fl} (EN13501-1)

Characteristics
**Bleach resistant
Pile outside**



Onder voorbehoud van de wijzigingen van de technische specificaties - Kijk voor de uitgebreide garantievoorwaarden op www.stain-safe.com
Sous réserve de modifications techniques - Pour le détail des conditions de garantie, rendez-vous sur www.stain-safe.com
Unter Vorbehalt von Änderungen der technischen Daten - Detaillierte Garantiebedingungen finden Sie auf www.stain-safe.com
All rights reserved to alter technical specifications - For detailed warranty conditions, see www.stain-safe.com

Wakkensteenweg 2, 8710 Sint-Baafs-Vijve, Belgium, T +32 (0)56 62 22 11, info@baltagroup.com, www.baltagroup.com
09/2019



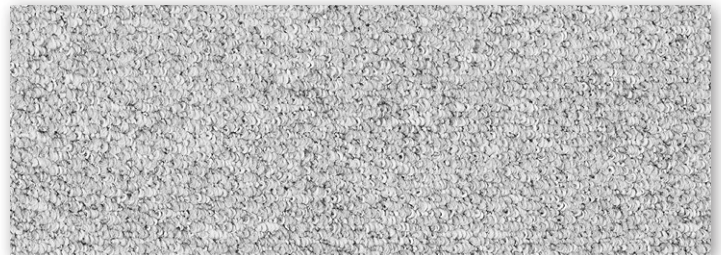
▲ 645



▲ 680



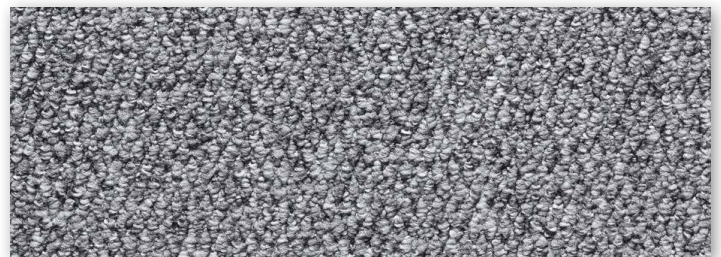
▲ 850



▲ 940



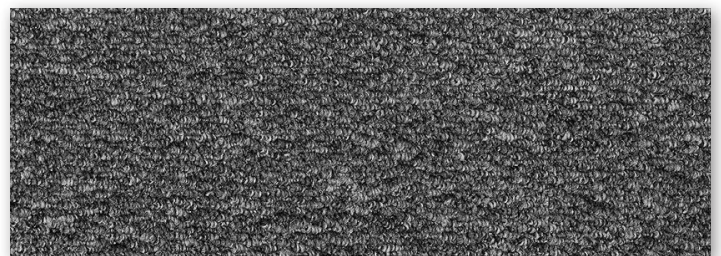
▲ 800



▲ 950



▲ 880



▲ 980