

# Traffic

330	700	190
360	930	
390	990	
490	860	

Fabricagemethode  
**Getuft 1/10" gesneden pool**

Poolsamenstelling  
**100% PP Stainsafe®**

Tuftdoek  
**Geweven PP**

Rug  
**Synthetische dubbele rug (1)  
Gel Back (2)**

Poolgewicht  
**ca. 900 gr/m²**

Totaal gewicht  
**ca. 2.380 gr/m² (1)  
ca. 2.175 gr/m² (2)**

Poolhoogte  
**ca. 4,4 mm**

Totale hoogte  
**ca. 7,4 mm (1)  
ca. 7,6 mm (2)**

Aantal noppen  
**ca. 209.350/m²**

Breedte  
**400 cm**

Aantal kleuren  
**9**

Lichtechtheid  
**5 - 6**

Waterrechtheid  
**4 - 5**

Warmtedoorlaatweerstand  
**0,12 m² K/W (1)  
0,13 m² K/W (2)**

Geluidsisolatie  
**23 dB (1)  
24 dB (2)**

Brandklasse  
**Cfl-s1 (EN 13501-1) FR AB  
Dfl-s1 (EN 13501-1) Gelback  
Centexbel 0493 - CPR - 0118  
BS4790: Low Radius of Effects  
Vollflächig verklebt**

Bijzonderheden  
**Pool naar binnen**

Méthode de fabrication  
**Tuftée 1/10" velours coupé**

Composition du velours  
**100% PP Stainsafe®**

Support  
**Tissé PP**

Dossier  
**Double dossier synthétique (1)  
Gel Back (2)**

Poids du velours  
**ca. 900 gr/m²**

Poids total  
**ca. 2.380 gr/m² (1)  
ca. 2.175 gr/m² (2)**

Hauteur du poil  
**ca. 4,4 mm**

Hauteur totale  
**ca. 7,4 mm (1)  
ca. 7,6 mm (2)**

Nombre de points  
**ca. 209.350/m²**

Largeur  
**400 cm**

Nombre de coloris  
**9**

Résistance à la lumière  
**5 - 6**

Résistance à l'eau  
**4 - 5**

Résistance thermique  
**0,12 m² K/W (1)  
0,13 m² K/W (2)**

Isolation aux bruits d'impact  
**23 dB (1)  
24 dB (2)**

Classement feu  
**Cfl-s1 (EN 13501-1) FR AB  
Dfl-s1 (EN 13501-1) Gelback  
Centexbel 0493 - CPR - 0118  
BS4790: Low Radius of Effects  
Pose collée**

Caractéristiques  
**Velours à l'intérieur**

Herstellungsverfahren  
**Getuftet 1/10" Schnittpool**

Polmaterial  
**100% PP Fleckweg®**

Trägermaterial  
**PP Gewebe**

Rückenausrüstung  
**Synthetischer Zweitrücken (1)  
Gel Back (2)**

Polgewicht  
**ca. 900 gr/m²**

Gesamtgewicht  
**ca. 2.380 gr/m² (1)  
ca. 2.175 gr/m² (2)**

Polhöhe  
**ca. 4,4 mm**

Gesamthöhe  
**ca. 7,4 mm (1)  
ca. 7,6 mm (2)**

Noppenzahl  
**ca. 209.350/m²**

Breite  
**400 cm**

Farbenzahl  
**9**

Lichtechtheid  
**5 - 6**

Wasserechtheit  
**4 - 5**

Wärmedurchlasswiderstand  
**0,12 m² K/W (1)  
0,13 m² K/W (2)**

Trittschalldämmung  
**23 dB (1)  
24 dB (2)**

Brandverhaltensklasse  
**Cfl-s1 (EN 13501-1) FR AB  
Dfl-s1 (EN 13501-1) Gelback  
Centexbel 0493 - CPR - 0118  
BS4790: Low Radius of Effects  
Vollflächig verklebt**

Besonderheiten  
**Flor innen**

Manufacturing process  
**Tufting 1/10" Cutpile**

Pile content  
**100% PP Stainsafe®**

Primary backing  
**Woven PP**

Secondary backing  
**Synthetic backing (1)  
Gel Back (2)**

Pile weight  
**ca. 900 gr/m²**

Total weight  
**ca. 2.380 gr/m² (1)  
ca. 2.175 gr/m² (2)**

Pile height  
**ca. 4,4 mm**

Total height  
**ca. 7,4 mm (1)  
ca. 7,6 mm (2)**

Tuft density  
**ca. 209.350/m²**

Width  
**400 cm**

Number of colours  
**9**

Light fastness  
**5 - 6**

Water resistance  
**4 - 5**

Thermal resistance  
**TOG : 1.2 (1)  
TOG : 1.3 (2)**

Sound insulation  
**23 dB (1)  
24 dB (2)**

Fire class  
**Cfl-s1 (EN 13501-1) FR AB  
Dfl-s1 (EN 13501-1) Gelback  
Centexbel 0493 - CPR - 0118  
BS4790: Low Radius of Effects  
When fully adhered**

Characteristics  
**Pile inside**

EN14041

14

Balta Industries - Wakkensteenweg 2  
BE - 8710 Sint-Baafs-Vijve

DOP: 1010#BA0ACV (\*)  
DOP: 1010#BA0ADV (\*\*)

Textile Floor Covering EN1307  
Notified body 0493 (\*)

www.baltamediabank.com

D244CD3B  
www.pro-dis.info

(\*) on actionbac FR AB

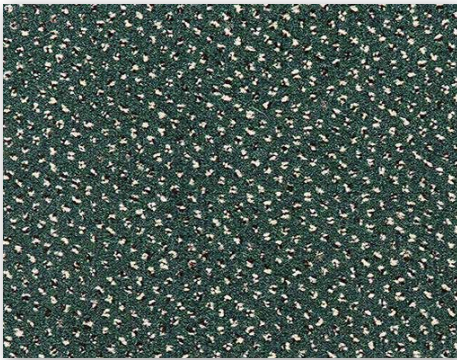
C5FDAB0A  
www.pro-dis.info

(\*\*) on Gelback

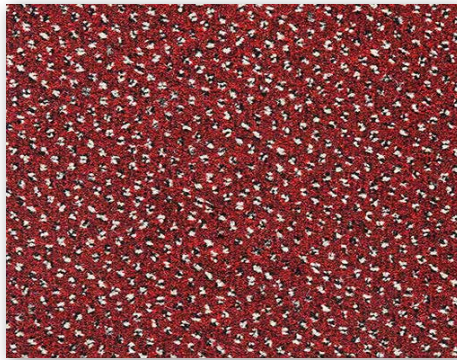
EMISSIONS DANS L'AIR INTÉRIEUR

A+ A B C

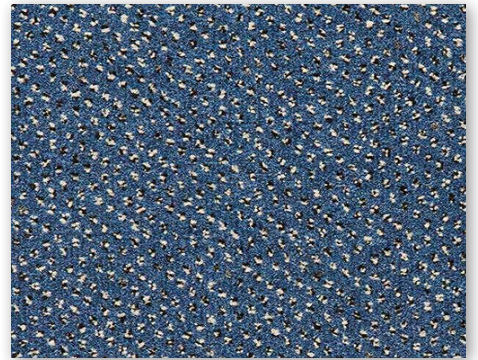
EAC



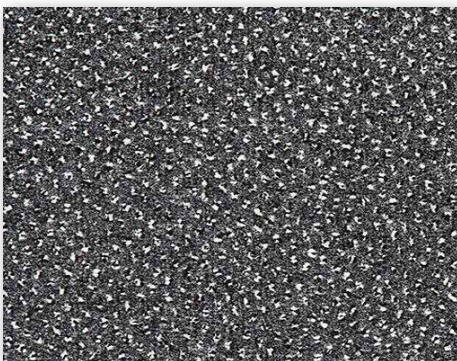
▲ 490



▲ 190



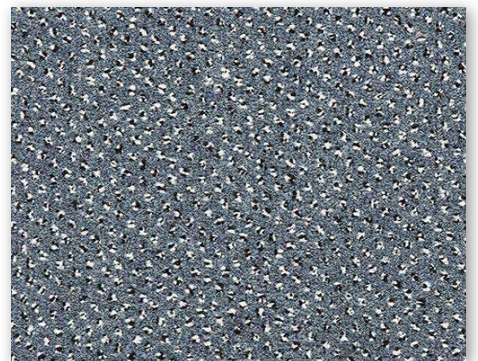
▲ 360



▲ 990



▲ 390



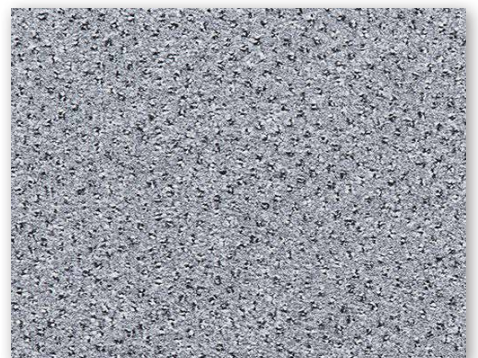
▲ 330



▲ 860



▲ 700



▲ 930