

Rio Design

925

785

940

815

925

980

875

Fabricagemethode
Getuft 5/32" lussenpool

Pool Samenstelling
100% PP Stainsafe®

Tuftdoek
Geweven PP

Rug
Texflor® viltrug

Poolgewicht
ca. 500 gr/m²

Totaal gewicht
ca. 1.550 gr/m²

Poolhoogte
ca. 5 mm

Totale hoogte
ca. 9 mm

Aantal noppen
ca. 104.700/m²

Breedte
400 cm

Aantal kleuren
6

Lichtechtheid
5 - 6

Waterrechtheid
4 - 5

Warmte doorlaatweerstand
0,12 m² K/W

Geluidsisolatie
24 dB

Brandklasse
E_{fl} (EN13501-1)

Bijzonderheden
**Bleekmiddelecht
Pool naar buiten**

Méthode de fabrication
Tuftée 5/32" poil bouclé

Composition du velours
100% PP Stainsafe®

Support
Tissé PP

Dossier
Feutre Texflor®

Poids du velours
ca. 500 gr/m²

Poids total
ca. 1.550 gr/m²

Hauteur du poil
ca. 5 mm

Hauteur totale
ca. 9 mm

Nombre de points
ca. 104.700/m²

Largeur
400 cm

Nombre de coloris
6

Résistance à la lumière
5 - 6

Résistance à l'eau
4 - 5

Résistance thermique
0,12 m² K/W

Isolation aux bruits d'impact
24 dB

Classement feu
E_{fl} (EN13501-1)

Caractéristiques
**Résiste à l'eau de Javel
Velours à l'extérieur**

Herstellungsverfahren
Getuftet 5/32" Schlingenpol

Polmaterial
100% PP Fleckweg®

Trägermaterial
PP Gewebe

Rückenausrüstung
Texflor® Vliesrücken

Polgewicht
ca. 500 gr/m²

Gesamtgewicht
ca. 1.550 gr/m²

Polhöhe
ca. 5 mm

Gesamthöhe
ca. 9 mm

Noppenzahl
ca. 104.700/m²

Breite
400 cm

Farbenzahl
6

Lichtechtheit
5 - 6

Wasserechtheit
4 - 5

Wärmedurchlasswiderstand
0,12 m² K/W

Trittschalldämmung
24 dB

Brandverhaltensklasse
E_{fl} (EN13501-1)

Besonderheiten
**Bleichmittelecht
Flor aussen**

Manufacturing process
Tufting 5/32" Looppile

Pile content
100% PP Stainsafe®

Primary backing
Woven PP

Secondary backing
Texflor® feltbacking

Pile weight
ca. 500 gr/m²

Total weight
ca. 1.550 gr/m²

Pile height
ca. 5 mm

Total height
ca. 9 mm

Tuft density
ca. 104.700/m²

Width
400 cm

Number of colours
6

Light fastness
5 - 6

Water resistance
4 - 5

Thermal resistance
TOG : 1.2

Sound insulation
24 dB

Fire class
E_{fl} (EN13501-1)

Characteristics
**Bleach Resistant
Pile outside**

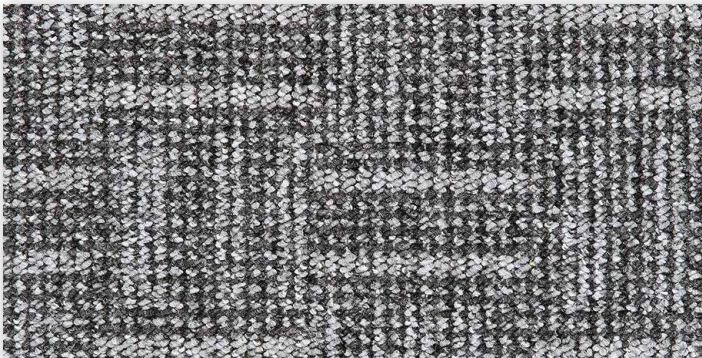




▲ 925



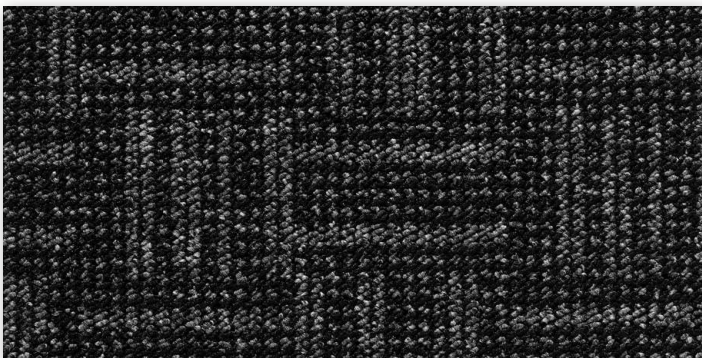
▲ 785



▲ 940



▲ 815



▲ 980



▲ 875