

Solid FR AB

45

90

40

33

90

49

99

Fabricagemethode
Getuft 1/10" lussenpool

Pool Samenstelling
100% PP Stainsafe®

Tuftdoek
Geweven PP

Rug
Synthetische dubbele rug

Poolgewicht
ca. 670 gr/m²

Totaal gewicht
ca. 2.130 gr/m²

Poolhoogte
ca. 3 mm

Totale hoogte
ca. 5 mm

Aantal noppen
ca. 238.000/m²

Breedte
400 cm

Aantal kleuren
6

Lichtechtheid
5 - 6

Waterrechtheid
4 - 5

Warmte doorlaatweerstand
0,14 m² K/W

Geluidsisolatie
24 dB

Brandklasse
C_f-s1 (EN 13501-1)
Centexbel 0493 - CPR - 0118
Alleen bij volledige verkleving

Bijzonderheden
Bleekmiddelresistent
Pool naar binnen

Méthode de fabrication
Tuftée 1/10" poil bouclé

Composition du velours
100% PP Stainsafe®

Support
Tissé PP

Dossier
double dossier synthétique

Poids du velours
ca. 670 gr/m²

Poids total
ca. 2.130 gr/m²

Hauteur du poil
ca. 3 mm

Hauteur totale
ca. 5 mm

Nombre de points
ca. 238.000/m²

Largeur
400 cm

Nombre de coloris
6

Résistance à la lumière
5 - 6

Résistance à l'eau
4 - 5

Résistance thermique
0,14 m² K/W

Isolation aux bruits d'impact
24 dB

Classement feu
C_f-s1 (EN 13501-1)
Centexbel 0493 - CPR - 0118
Uniquement en pose collée

Caractéristiques
Résiste à l'eau de Javel
Velours à l'intérieur

Herstellungsverfahren
Getuftet 1/10" Schlingenpool

Polmaterial
100% PP Fleckweg®

Trägermaterial
PP Gewebe

Rückenausrüstung
synthetischer Zweitrücken

Polgewicht
ca. 670 gr/m²

Gesamtgewicht
ca. 2.130 gr/m²

Polhöhe
ca. 3 mm

Gesamthöhe
ca. 5 mm

Noppenzahl
ca. 238.000/m²

Breite
400 cm

Farbenzahl
6

Lichtechtheit
5 - 6

Wasserechtheit
4 - 5

Wärmedurchlasswiderstand
0,14 m² K/W

Trittschalldämmung
24 dB

Brandverhaltensklasse
C_f-s1 (EN 13501-1)
Centexbel 0493 - CPR - 0118
Nur wenn vollflächig verklebt

Besonderheiten
Bleichmittelresistent
Flor innen

Manufacturing process
Tufting 1/10" Looppile

Pile content
100% PP Stainsafe®

Primary backing
Woven PP

Secondary backing
synthetic backing

Pile weight
ca. 670 gr/m²

Total weight
ca. 2.130 gr/m²

Pile height
ca. 3 mm

Total height
ca. 5 mm

Tuft density
ca. 238.000/m²

Width
400 cm

Number of colours
6

Light fastness
5 - 6

Water resistance
4 - 5

Thermal resistance
TOG : 1.4

Sound insulation
24 dB

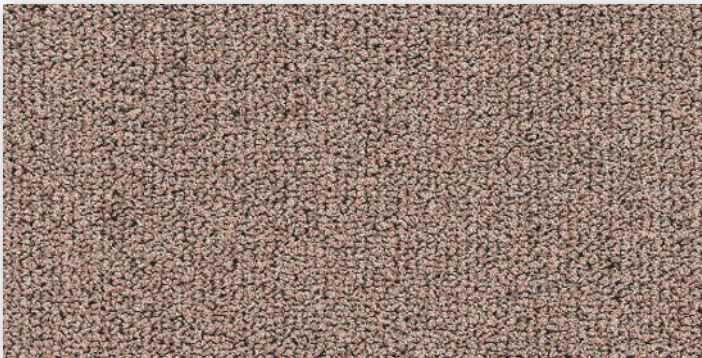
Fire class
C_f-s1 (EN 13501-1)
Centexbel 0493 - CPR - 0118
Only with full adhesion

Characteristics
Bleach Resistant
Pile inside

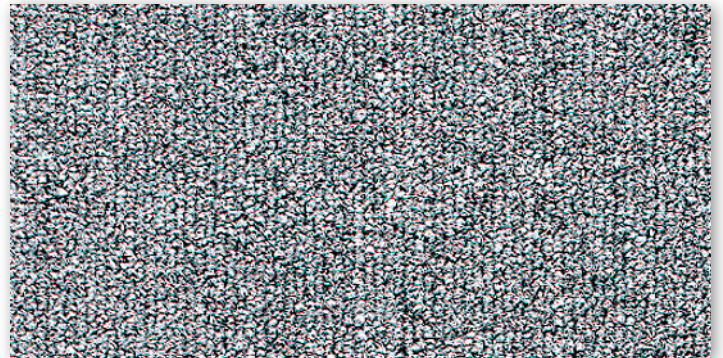


EAC

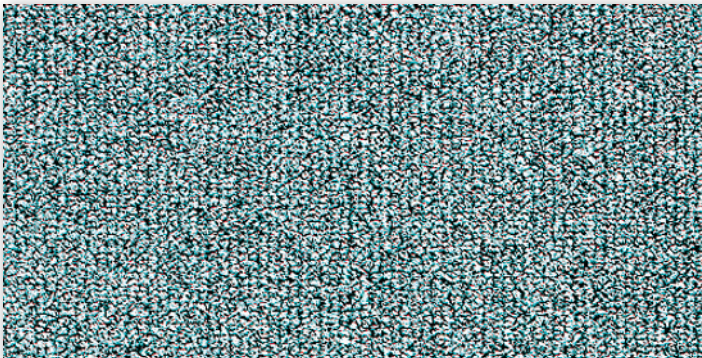




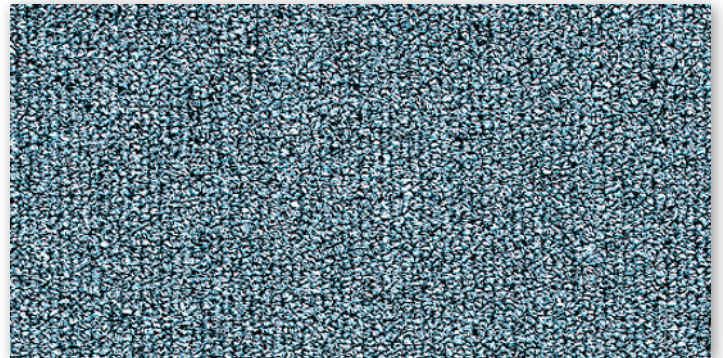
▲ 45



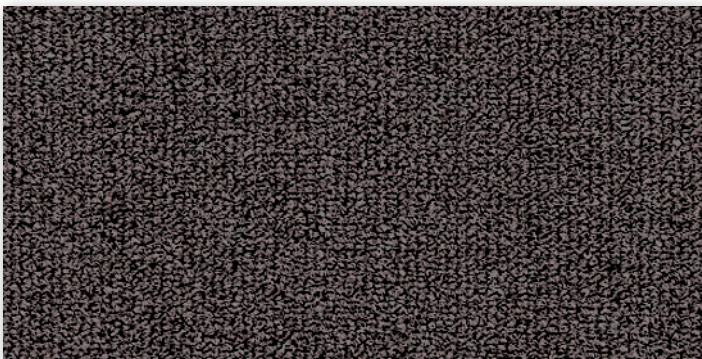
▲ 90



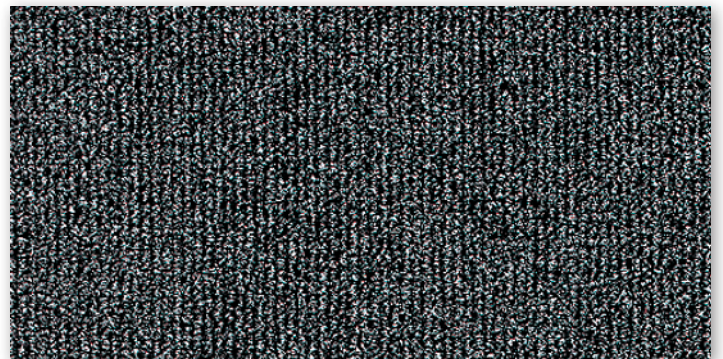
▲ 40



▲ 33



▲ 49



▲ 99